

Feuille de Pratique - Les équations équivalentes

1. Associez chaque équation à sa forme équivalente :

- |  |   |
|--|---|
| <p>A. <math>n + 2 = 7</math></p> <p>B. <math>3n - 4 = 8</math></p> <p>C. <math>n \div 7 = 8</math></p> <p>D. <math>7n + 21 = 56</math></p> <p>E. <math>4n + 5 = 21</math></p> <p>F. <math>n - 6 = 9</math></p> <p>G. <math>2n + 4 = 80</math></p> <p>H. <math>6n \div 4 = 18</math></p> <p>I. <math>n - 8 = 90</math></p> <p>J. <math>3n + 7 = 28</math></p> | <p>E. <math>4n + 10 = 31</math></p> <p>C. <math>6n \div 42 = 48</math></p> <p>J. <math>3n = 21</math></p> <p>H. <math>n + 9 = 14</math></p> <p>F. <math>3n - 18 = 27</math></p> <p>D. <math>n + 3 = 8</math></p> <p>G. <math>n + 2 = 40</math></p> <p>H. <math>3n \div 2 = 9</math></p> <p>I. <math>n - 10 = 88</math></p> <p>B. <math>3n - 2 = 10</math></p> |
|--|---|

2. Ecrivez 4 forme équivalentes pour chaque équation en utilisant les 4 opérations :

a)  $3n + 6 = 12$

Addition (+):  $3n + 9 = 15$

Soustraction (-):  $3n + 2 = 8$

Multiplication (x):  $6n + 12 = 24$

Division (÷):  $n + 2 = 4$

b)  $2n + 8 = 10$

Addition (+):  $2n + 10 = 12$

Soustraction (-):  $2n = 2$

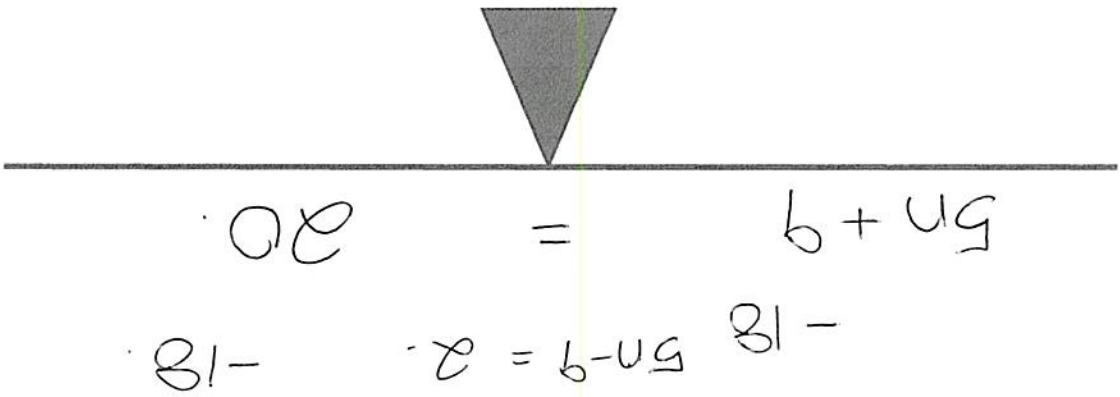
Multiplication (x):  $4n + 16 = 20$

Division (÷):  $n + 4 = 5$

3. Quelle équation n'est PAS une forme équivalente pour  $5n + 9 = 20$ ?

- a)  $5n = 11$  ✓
- b)  $10n + 18 = 40$  ✓
- c)  $5n + 11 = 22$  ✓
- d)  $5n - 9 = 29$

Explique ta réponse avec une balance :



4. Complétez la forme équivalente de chaque équation :

- a)  $3n + 5 = 19$  est équivalent à  $3n + 8 = \underline{22}$
- b)  $n + 3 = 4$  est équivalent à  $2n + 6 = \underline{8}$
- c)  $4n + 16 = 64$  est équivalent à  $2n + 8 = \underline{32}$
- d)  $7n + 5 = 19$  est équivalent à  $7n - 4 = \underline{10}$

5. Écrivez 3 équations équivalentes originales :

- 1)  $n + 5 = 27$
  - 2)  $n + 9 = 31$
  - 3)  $n + 1 = 23$
- réponses - variantes